



PHU BOWI

Al. Grunwaldzka 345 80-309 Gdańsk

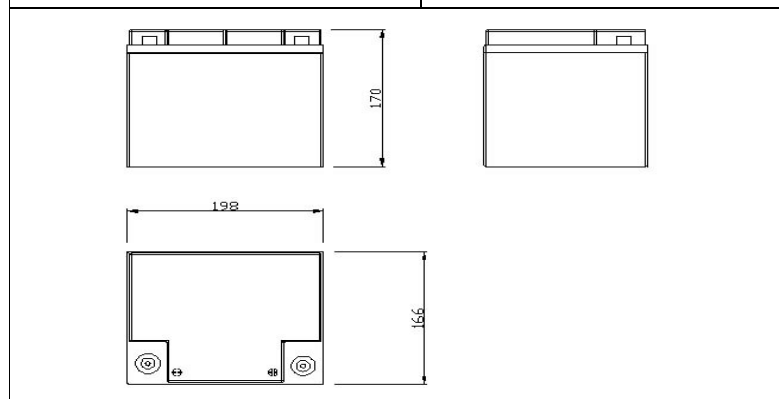
Tel: (058) 554-83-17

Email: sylwester.w@bowi.com.pl, anna.m@bowi.com.pl

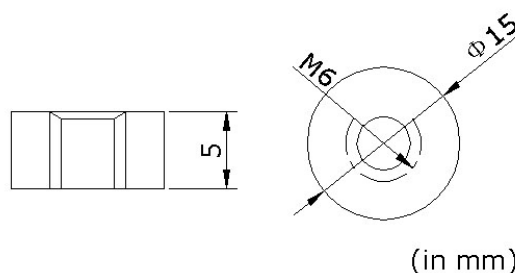
www.bowi.com.pl

Dane ogólne

Napięcie znamionowe Pojemność znamionowa (20HR)		12V 40Ah
Wymiary	Długość	198±1mm (7.80 inches)
	Szerokość	166±1mm (6.54 inches)
	Wysokość zbiornika	170±1mm (6.77 inches)
	Wysokość całkowita	170±1mm (6.77 inches)
Waga		ok. 12.7 Kg
Końcówki biegunowe		Bolt-and-nuts terminal Bolt Type: M6



Bolt-and-nut terminal
Bolt Type: M6



(in mm)

SPECYFIKACJA ELEKTRYCZNA

Dane techniczne		
Pojemność	20 h (2A) 10 h (4A) 5 h (6.8A) 3 h (10A) 1h (24A)	42Ah 40Ah 34Ah 30Ah 24Ah
Pojemność w zależności odtemperatury	40°C (104 °F) 25°C (77 °F) 0°C (32 °F)	102% 100% 85%
Rezystancja wewnętrzna	Przy w pełni naładowanym akumulatorze (25°C, 77 °F) 7mΩ	
Stałe napięcie ładowania	Praca cykliczna	Początkowy prąd ładowania poniżej: 10A Napięcie 14.1~14.4V przy 25°C (77 °F) Współczynnik temperatury -30mV/°C
	Praca rezerwowa	Bez limitu początkowego prądu ładowania Napięcie 13.5~13.8V przy 25°C (77 °F) Współczynnik temperatury -20mV/°C

Charakterystyki rozładowania 25°C (77 °F)

